

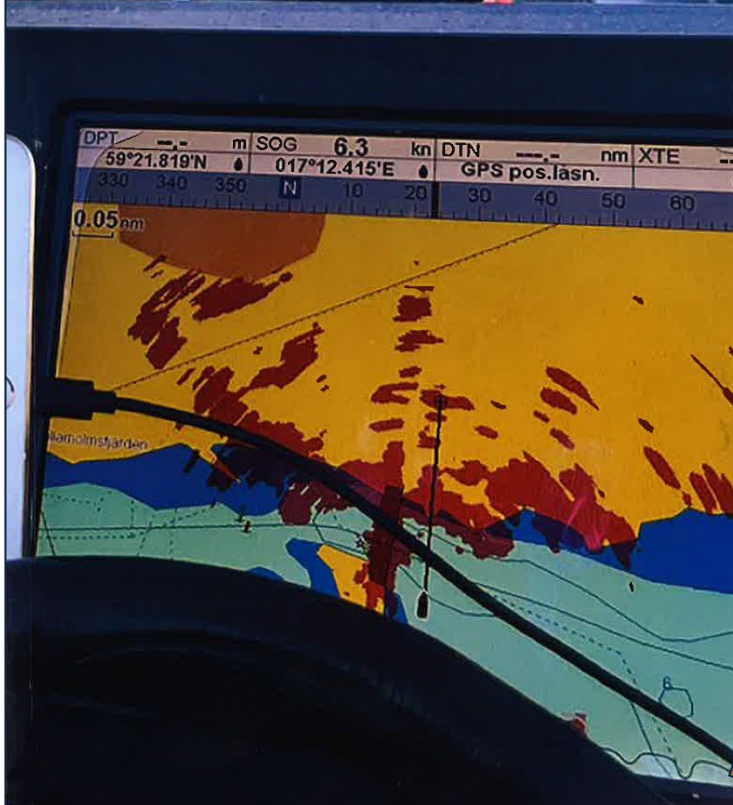
# Einstallationsreglerna

## Utgåva 4

### Einstallationsreglerna

SS 436 40 00, utgåva 4,  
med kommentarer

SEK  
Handbok 444  
Utgåva 4



**ELKUL**

# Elinstallationsreglerna utgåva 4

## Elinstallationsregler - utgåva 4

Att vara välutbildad i gällande regler är en förutsättning för att kunna göra en korrekt elinstallation. I dag ställs det stora krav på elektrikern eftersom många beslut gällande elinstallationens utförande fattas direkt ute på plats. Även som beställare behöver man ibland vara insatt i olika alternativ som finns gällande elinstallationers utförande eftersom man bör ställa krav gällande elinstallationen.

## Många "små" nyheter

I Elinstallationsreglerna utgåva 4 finns flera nyheter och ytterligare 90 sidor har tillkommit i denna utgåva.

Nyheter finns bland annat i form av en ny terminologi, dvs. ord som blivit utbytt och nya. I kapitlet om skydd mot brand orsakad av elmateriel har utökade rekommendationer om att installera AFDD tillkommit. Ett nytt kapitel om funktionsjordning har införts och avsnitt 701 som handlar om badrum har blivit omarbetat och ändrat. Nyheter finns även inom elbilsaddning, solceller och småbåtshamnar. De tidigare avsnitten 750 Torra utrymmen och 751 Fuktiga utrymmen är nu flyttade och ligger som bilagor till kapitel 51.



Äldre dvärgbrytare med karaktäristik L. Vad det innebär går vi igenom på utbildningen.



Två olika fabrikat av AFDD

## Kort om ledningsdimensionering

På utbildningen går vi också kort igenom ledningsdimensionering ur olika perspektiv. Målet är att eleven ska ha en känsla för dimensionering och inse när det kan bli fel och farligt.

## AFDD – vad är det?

AFDD rekommenderas bl a för brandfarliga utrymmen och sovsalar. En AFDD ska skydda vid små "ljusbågar" som kan uppstå vid kortslutning eller glapp i gruppledningar och elmateriel. Då bryter AFDD:n den aktuella gruppledningen. En AFDD är ofta kombinerad med jordfelsbrytare och dvärgbrytare i samma apparat.

## Myndighetens tolkning

Elektriker ställs ofta inför frågeställningen hur man ska agera vid installationsarbeten i befintliga gamla anläggningar. På utbildningen klargör vi vad som gäller angående reparation/underhållsåtgärd respektive nyinstallation/utökning.

## Teori bakom reglerna

På utbildningen tar vi upp gällande regler blandat med intressant teori om varför reglerna är utformade som de är. Det ges möjlighet till diskussion och till att ställa frågor. ELKUL:s utbildning i Elinstallationsreglerna utgåva 4 passar alla som arbetar med elinstallationers utförande.

Elinstallationsregler finns till utlåning under utbildningsdagen.

## Innehåll

- ELSÄK-FS 2022:1, Elsäkerhetsverkets föreskrift om hur starkströmsanläggningar ska vara utförda
- ELSÄK-FS 2022:2, Elsäkerhetsverkets föreskrift om skyltning av starkströmsanläggningar (nyheter)
- ELSÄK-FS 2022:3, Elsäkerhetsverkets föreskrift om innehavarens kontroll av elanläggningar (nyheter)
- Elinstallationsreglerna SS 436 40 00 utgåva 4, viktiga punkter
- Nyheter i Elinstallationsreglerna (SEK Handbok 444) utgåva 4 - 2023
- Ny terminologi och nya benämningar på ledare, bl.a. fasledare byter namn
- Jordfelsbrytare, Skyddsutjämning, AFDD mm.
- Kort om ledningsdimensionering ur olika perspektiv
- Färger på ledare
- Justerade krav i badrum
- Kort om kraftförsörjning med fotoelektriska solceller
- Matning för elfordon
- En ny ”Systemreferensledare” som förbinder N med Jordklotet
- Frågor och diskussioner under kursdagen

I utbildningen ingår ett kompendium med aktuella föreskrifter, förklaringar, tabeller för enkel ledningsdimensionering mm.



## Övrigt

Dagen varieras med föreläsning, diskussioner och praktiska frågeställningar.

Utbildningen riktar sig till elektriker, arbetsledare, konstruktörer, beställare samt andra som arbetar med elinstallationer och dess utförande.

Inga speciella förkunskaper behövs.

# ELKUL

telefon: 044-22 70 38

web: [www.elkul.se](http://www.elkul.se)

e-post: [per@elkul.se](mailto:per@elkul.se)